

Welcome! Cafe Kitchen

カフェキッチンと小上がり和室のある家



4LDK+W.I.C

- 総施工床面積 / 115.09㎡ (34.87坪)
- 延床面積 / 101.02㎡ (30.61坪)
- 1階面積 / 55.48㎡ (16.81坪)
- 2階面積 / 45.54㎡ (13.80坪)

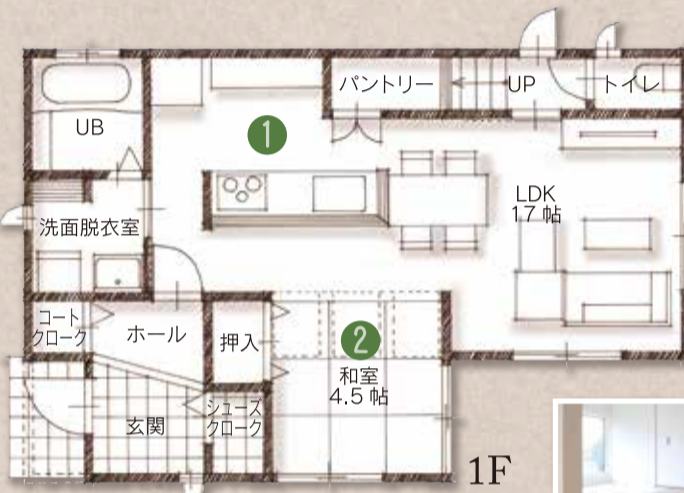


1 スタイリッシュな カフェキッチン

木×アイアンの収納棚とブリックタイルの壁紙がおしゃれ! じっくり料理に腕を振りたいくなる独立タイプのキッチン。



キッチン裏の造作ニッチには小物をおしゃれにディスプレイできます。



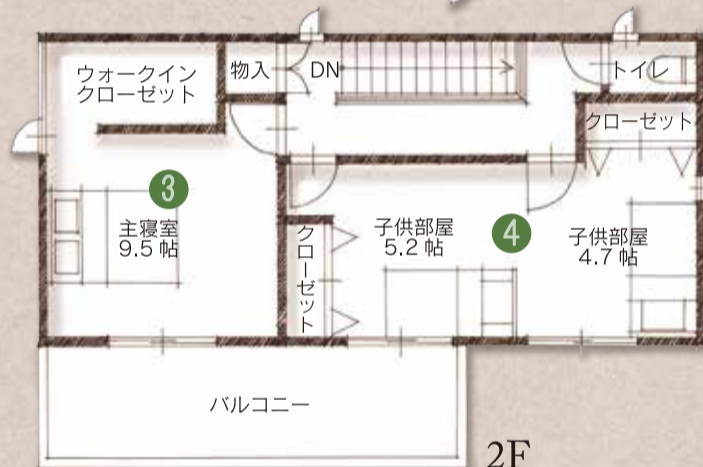
2 くつろぎの 畳スペース

小上がりの和室空間は床の高さを上げることで腰掛けてストレスなく寛くことができます。また床下を活かして大容量の収納スペースとして活用できます。



3 機能的な寝室

シックなイメージの寝室。奥には季節に関係なく収納できる大容量のクロークを設置。



4 将来は2部屋 になる子供室

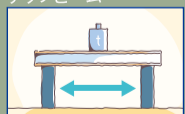
ビタミンカラーで統一されたポップ&キュートな子供室。2部屋に間仕切って使える仕様になりました。

地震は防ぐことができません。だから家族のために地震に強い家を!

木の家に鉄の強さをプラス。

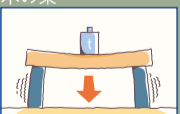
パナソニック耐震住宅工法「テクノストラクチャー」を採用。構造体の要となる梁(はり)を、木と鉄の「テクノビーム」で強化し、住まいの耐震性を高めています。

テクノストラクチャー工法 テクノビーム

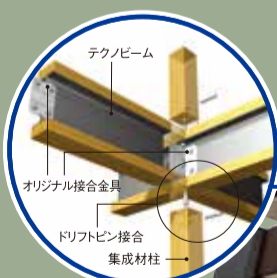


梁の強さが大空間を支えます。

従来の木造住宅 木の梁



梁が弱いたわみが出て構造全体もクラクラ。

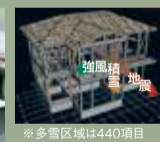


パナソニック耐震住宅工法 テクノストラクチャー



ポイント I 構造計算システムで、あなたの家を綿密にチェック。

綿密な構造計算を、一棟一棟で実施。構造的な不安を解消した信頼の設計を実現する独自のシステムです。



388項目
のチェック

※多雪区域は440項目
全ての住宅にテクノストラクチャーの構造計算書をお付けします。

ポイント II 実験住宅の耐震実験で震度7をクリア。

阪神・淡路大震災クラス(震度7相当)の揺れを5度に渡って加える実験もクリアしています。



ポイント III 高い耐震性を支える、信頼の施工力。

テクノストラクチャーは、誰でも施工できる工法ではありません。テクノストラクチャーの住宅を建設できるのは、所定の研修を修了した地域の優良ハウズビルダーです。



さらに
施工現場における
自社チェック + 専門家による
施工チェック



二級建築士事務所 宮崎県知事第6413号 宮崎県知事許可(般-22)12772号

【本社】〒880-2224 宮崎県宮崎市高岡町飯田205 FAX.0985-82-3933

TEL.0985-82-0146

【宮崎事務所】
〒880-0005 宮崎県宮崎市南高松町5-35
TEL.0985-65-5501 FAX.0985-65-5501
https://hirashima-kenzai.com

HPはこちら

